



INFORMATIONS PRATIQUES

MUSÉE GALLO-ROMAIN DE LYON

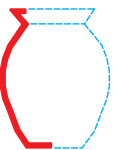
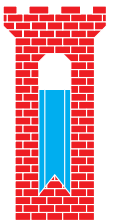
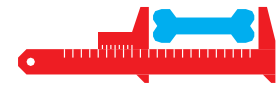
- 1 Entrée haute du musée, 17 rue Cléberg
- 2 Entrée basse du musée, 6 rue de l'Antiquaille

HORAIRES
Vendredi 16 juin
 (scolaires) :
 9h30 - 16h
Samedi 17 et dimanche 18 juin :
 10h - 18h

Entrée gratuite



le ministère de la Culture et de la Communication présente



jours nationales de l'archéologie

16.17.18 juin

Retrouvez le programme :
 → journees-archeologie.fr

#JNA17

ACCÈS

→ 1 Entrée par le 17 rue Cléberg
 Funiculaire direction Fourvière (depuis la station de métro Vieux Lyon)

→ 2 Entrée par les théâtres romains
 Funiculaire direction Saint-Just, arrêt Minimes

Le musée se situe à proximité de la basilique de Fourvière.
 Accessible aux personnes à mobilité réduite.

CONTACT

04 72 38 49 30
gallo-romain.musee@grandlyon.com
www.museegaloromain.grandlyon.com

À Lyon, découvrez le village de l'archéologie !

Animations, expositions
 et rencontres vous attendent
 au musée gallo-romain

Entrée gratuite les 17 et 18 juin
 Réservé aux scolaires le vendredi 16 juin

Mise en page : Karim Mersat, CNRS, Chan LUMR5648
 Design système graphique : Julien Lulléve & Thanh Phong Lê / FA/Matier collectif



avec le soutien de
APRR

Le village de l'archéologie

Le village de l'archéologie s'installe pour la 2^e année consécutive au cœur du musée gallo-romain de Lyon.

Du chantier de fouilles à l'exposition au musée, en passant par l'étude en laboratoire et la restauration, rencontrez les spécialistes de la discipline et découvrez les coulisses de la recherche archéologique à travers de multiples activités : manipulations, jeux, démonstrations, vidéos...

Passionnés ou simples curieux, entrez dans le village !

Ils vous accueillent :

la DRAC Auvergne – Rhône-Alpes, l'Inrap, la Maison de l'Orient et de la Méditerranée (Université Lumière Lyon 2 – CNRS), les laboratoires Ciham, Archéorient, Archéométrie et archéologie (ArAr), HiSoMa, le musée gallo-romain de Lyon, le service archéologique de la Ville de Lyon, l'association des étudiants en archéologie Bonne Pioche.

Les visites commentées

- 📍 Le musée dévoile ses réserves
- 🕒 Horaire des visites : 11h30 / 14h30 / 16h30
Durée : 1 heure
- ➔ Groupe de 15 personnes maximum
Inscription préalable obligatoire à l'espace D
- 📍 Découverte des richesses documentaires de la bibliothèque du musée
- 🕒 Horaire des visites : 11h00 / 14h00 / 16h00
Durée : 45 minutes
- ➔ Groupe de 12 personnes maximum
Inscription préalable obligatoire à l'espace D



En résonance avec le village de l'archéologie :

Les musées Gadagne : promenade « Voyage à travers le temps à l'Antiquaille » et conférence « Histoires de dépotoir : vivre à Lyon au début du XX^e siècle », info et réservation au 04 78 42 03 61 ou sur www.gadagne.musees.lyon.fr

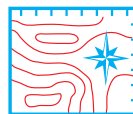
Le musée des Beaux-Arts de Lyon : parcours thématique, programme à suivre sur www.mba-lyon.fr

Le service archéologique de la Ville de Lyon : conférence « Premiers résultats de la fouille du quai Saint-Antoine », visite guidée de l'amphithéâtre des Trois Gaules et balade-archéo « Au contact de la pierre » sur inscription au 04 72 00 12 12 ou www.archeologie.lyon.fr

Les ateliers

Espace A Avant la fouille

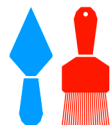
L'archéologie commence avant la fouille par les prospections et le recueil des données existantes.



- 📍 Les institutions de l'archéologie
- 📍 Quizz découverte
- 📍 Atlas des patrimoines
- 📍 Rendre le sous-sol visible
- 📍 Jeux de cartes

Espace B La fouille

Projetez-vous dans le quotidien de l'archéologue sur le terrain. Expérimentez la fouille, du sous-sol au bâti, à l'aide de dispositifs de simulation. Et la fouille à l'étranger, comment cela se passe-t-il ?



- 📍 Ça fouille chez les Playmobil®
- 📍 Dessinez une tombe
- 📍 Il était une fois un mur
- 📍 Laser-scanner 3D
- 📍 Fouilles à l'étranger

Espace C Le laboratoire

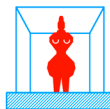
Après la fouille, les vestiges archéologiques sont passés au crible par de nombreux spécialistes : le céramologue, l'anthropologue, l'archéozoologue, le carpologue, l'épigraphiste et bien d'autres ! Comment travaillent-ils, dans quels buts, quels résultats peuvent-ils espérer ? Autant de questions que vous pourrez leur poser.



- 📍 Ce que disent les graines carbonisées
- 📍 Anthro'potes
- 📍 Des hommes et des bêtes
- 📍 Histoires sur pierre
- 📍 Les Playmo® au labo
- 📍 Puzzle de vaisselle
- 📍 Faire parler une monnaie
- 📍 Géoclim'
- 📍 Geo'environnements
- 📍 Les outils de la Préhistoire

Espace D La valorisation

Quels sont les principes et techniques de la conservation et de la restauration d'objets archéologiques et de monuments historiques ? Comment inventorie-t-on les collections d'un musée ?



- 📍 Le musée au service des publics
- 📍 Les gardiens des collections
- 📍 Flora gère les collections
- 📍 Le musée s'expose
- 📍 Un collège s'invite au Village !