

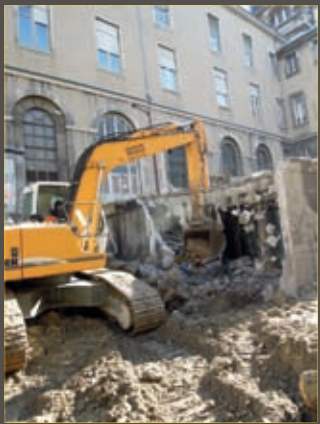
# Hôtel-Dieu - Dieu

## La cour de la Chaufferie : la fouille et l'étude en quelques chiffres

The cour de la Chaufferie: a few figures for the excavation and the study



Vue générale de la fouille de la cour de la Chaufferie © Muriel Chaulet / Ville de Lyon  
General view of the excavation of the cour de la Chaufferie



Démolition de la chaufferie  
Demolition of the boiler house



Relevé des informations par le dessin  
© Muriel Chaulet / Ville de Lyon  
Interpretation of information by drawing

Les données chiffrées témoignent de l'ampleur et de la complexité de l'opération conduite par le Service archéologique de la Ville de Lyon (SAVL) dans la cour de la Chaufferie de l'Hôtel-Dieu, pour la phase de chantier comme pour celle de l'étude.

The figures give an idea of the magnitude and the complexity of the archaeological work carried out by the Service archéologique de la Ville de Lyon (SAVL) in the cour de la Chaufferie of the Hôtel-Dieu, during the excavation phase as well as the survey phase.

### ■ La phase de chantier

Accompagnée par des interventions d'entreprises spécialisées au fur et à mesure de l'avancée du chantier archéologique (désamiantage, dépollution, suppression de réseaux électriques, consolidation de murs et structures, etc.), elle a nécessité :

- la mobilisation d'une équipe permanente de 6 archéologues, appuyée par des spécialistes intervenant en fonction des découvertes (anthropologue, géomorphologue, spécialiste de peintures murales...)
- la réalisation d'une fouille menée jusqu'à 4,5 m de profondeur sur une superficie de près de 2000 m<sup>2</sup>
- une phase de terrain d'une durée de presque 6 mois
- la présence permanente de deux pelles mécaniques de 8 et 35 tonnes au service de l'équipe pour la fouille, la démolition des murs et le dégagement des déblais
- l'analyse de 287 documents d'archives pour connaître l'histoire du terrain et préparer la fouille
- 3000 photos prises sur le terrain pour archiver les informations
- plusieurs centaines de relevés, notamment topographiques.

### The excavation phase

Supported by specialist companies during the course of the archaeological excavation (asbestos removal, depollution, dismantling of electrical networks, strengthening of walls and structures, etc.), the phase required:

- a team of 6 archaeologists constantly working on the site supported by specialists (anthropologist, geomorphologists, specialists in wall paintings...)
- an excavation going down to a depth of 4.5 m over an area of around 2,000 m<sup>2</sup>
- a ground phase lasting almost 6 months
- the permanent presence of two shovels 8 and 35 tons
- 287 archive documents to be analysed
- 3,000 photos taken in the sector so as to archive the information
- several hundred readings, notably topographic.



Etude d'une coupe stratigraphique © Muriel Chaulet / Ville de Lyon  
Study of a cross-section



Relevé des altitudes avec un niveau de chantier  
Reading of altitudes using a site level

### ■ La phase d'étude

Pour mener à bien l'étude du mobilier archéologique et la restitution des différentes phases d'occupation du site, elle a impliqué :

- la contribution de 7 spécialistes (deux céramologues, un spécialiste du verre, un spécialiste des petits objets et des monnaies, un archiviste, un spécialiste de peintures murales, un géomorphologue)
- une phase d'étude d'une durée de 7 mois



Réalisation du schéma stratigraphique © Muriel Chaulet / Ville de Lyon  
Production of the stratigraphic diagram

- l'étude de 200 caisses d'enduits peints
- l'inventaire d'environ 15 000 fragments de céramique et 1145 petits objets en métal et os, dont 72 monnaies
- la restitution d'un millier de vestiges sur plan par DAO (dessin assisté par ordinateur)
- le recours à des laboratoires extérieurs pour compléter des résultats, notamment pour la datation au carbone 14 des sépultures médiévales.

### The study phase

To successfully conclude the study of the archaeological material and to hand back the different occupation phases of the site, this phase involved:

- the input of 7 specialists (two ceramics experts, a glass specialist, a specialist in small objects and coins, an archivist, a specialist in wall paintings, a geomorphologist)
- a study phase lasting 7 months
- the study of 200 cases of painted plaster layers
- the inventory of around 15,000 ceramic fragments and 1,145 small metal and bone objects, including 72 coins
- a thousand remains entered into the plan using CAD (computer aided design)
- the use of external laboratories to provide additional results (notably carbon-14 dating for the medieval graves).



Dessin d'une céramique à l'aide d'un conformateur  
Drawing of a ceramic item

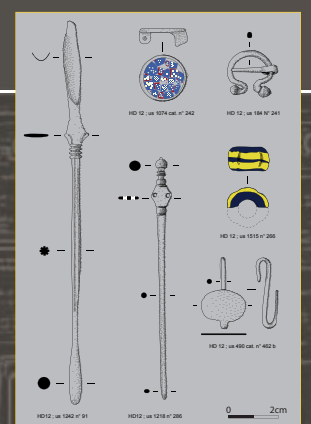


Planche d'objets métalliques mis au net  
Drawings of metal objects



Lavage d'une céramique  
Washing of a ceramic



Fragments de céramique et d'enduits peints en cours de séchage  
© Muriel Chaulet / Ville de Lyon  
Fragments of ceramics and painted plaster layers drying