

# LE PARKING SAINT-ANTOINE : L'ARCHÉOLOGIE D'UN CHANTIER HORS NORME

6.1



Vue générale du chantier du quai (décembre 2017)



Vue aérienne du chantier depuis la grue (mars 2019)

## Le chantier en quelques chiffres

Superficie totale  
**4 300 m<sup>2</sup>**

Profondeur  
**17 m**  
soit 5 étages  
de parking

Quantité de terre  
évacuée  
**65 000 m<sup>3</sup>**  
(environ 13000 m<sup>3</sup>  
par étage)

## Le chantier archéologique en quelques dates

**2014** fouille accompagnant la mise en place des réseaux place d'Albon

**2015** fouille accompagnant l'implantation d'un égout provisoire sur le quai St-Antoine

**2015-2016** fouille de la rampe de sortie du parking place d'Albon et du futur égout

**2016-2017** fouille de la moitié est du parking jusqu'à la dalle de couverture du parking

**2018** fouille de la moitié ouest du parking jusqu'à la dalle de couverture

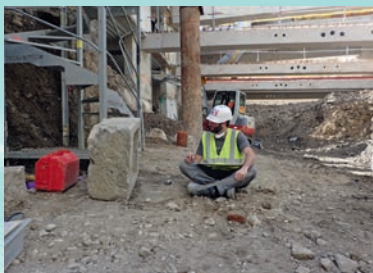
**2019-2020** fouille des deux premiers niveaux de parking et réalisation de tranchées dans les niveaux inférieurs



Fouille de la culée du pont du Change (mars 2019)



Pelles mécaniques sur le chantier du niveau -2 (avril 2019)



Relevé de bloc architectural



Pieux de fondation des maisons médiévales sur la rive, niveau -3 (juillet 2019)